

四平市中心人民医院

四、五号楼电梯轿厢更换项目公告（二次）

一、项目名称：四平市中心人民医院四、五号楼电梯轿厢更换

二、项目预算：6.2万元（2部电梯）

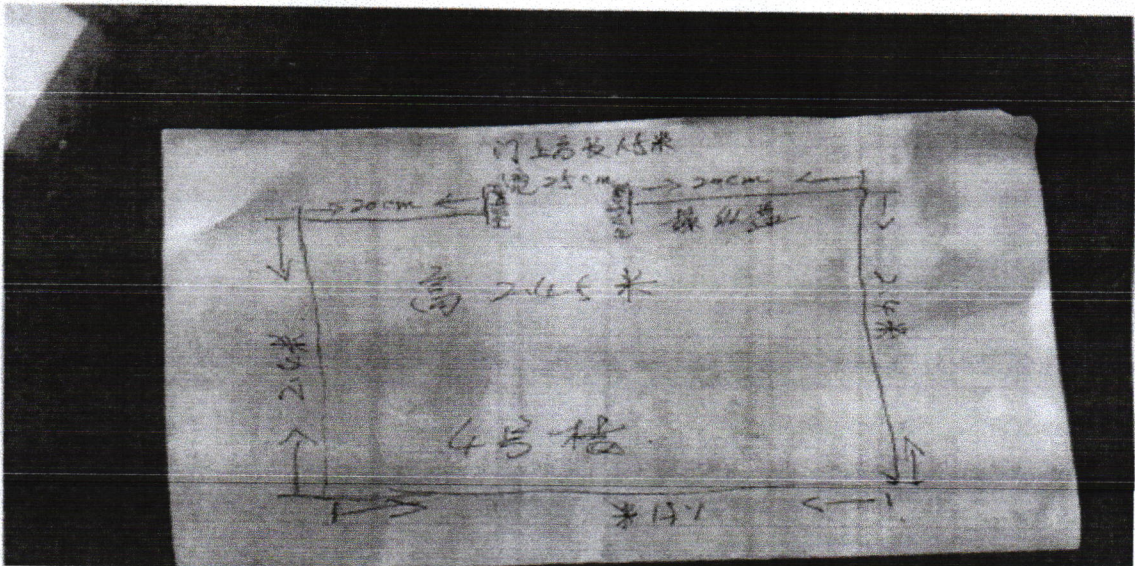
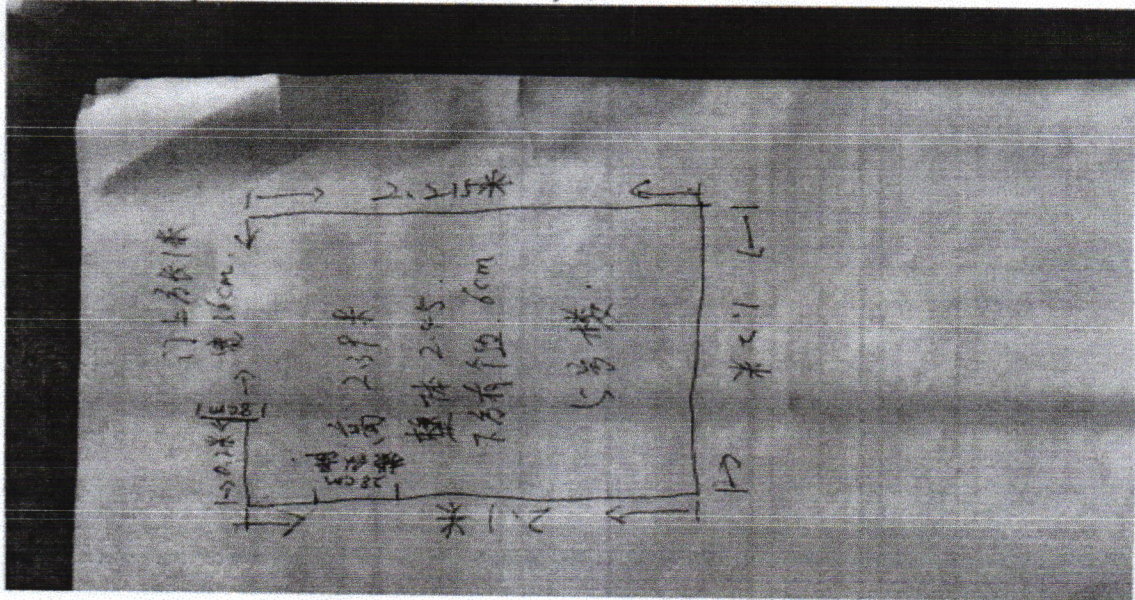
三、改造要求：

四、五号楼电梯轿厢更换项目附件一

参数要求：

- 1、轿厢尺寸（见附件二）
 - 2、符合医用电梯轿厢要求
 - 3、符合无障碍电梯要求（包括盲人按键等功能）
 - 4、含司机功能、监控、地面铺装、各类轿厢内上墙资料等
- 备注：需现场实地勘查

附件二：四、五号楼电梯尺寸。



※提示：1. 现场踏勘时间：2021年7月1日 下午13:30分

2. 比选会议现场须有专业技术人员参会，必要时取消参标资格。

四、文件要求：

1、清单要求：

①项目报价详细清单

②提供多家同类项目合同

③近1年公司财务状况证明（以会计事务所、信用评估机构或银行出具为准）

2、资格要求

①具有独立法人资格，在工商局有注册登记且营业范围涵盖本次比选内容，在有效期内。有法定代表人或其委托代理人签字和加盖单位章。

②参加本次比选前三年内，在经营活动中没有重大违法记录。（提供证明文件或承诺书）

③项目人员委托授权书和身份证复印件。

3、投标廉洁承诺书（※ 采购公告中下载）

所有投标比选单位必须签署《投标廉洁承诺书》一式三份，投标单位负责人签字并加盖公章，会议现场递交。

4、参选单位根据比选文件要求标明单位名称、比选项目名称、联系人、联系电话并加盖公章，提供的资格证明材料、项目详细清单、报价等文件全部加盖公章；参选文件均应编写目录和页码。无需购买标书。

※以上所有材料胶装成册（1正本5副本），整体封存。

※《项目评分标准》详见附件1

5、请符合院内比选文件要求的参选单位，于2021年7月16日11:00前送到招标采购办公室（可邮寄），逾期传递或不符合规定的投标文件恕不接受。

收件地址：吉林省四平市铁西区中心人民医院体检中心前台

联系人：邵丽丽

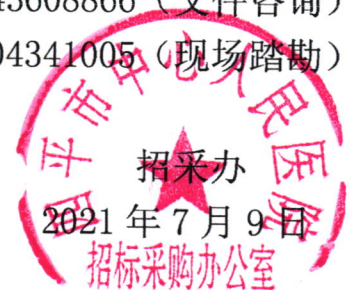
联系电话：0434-3608866

八、各生产或经营企业所提供的证件必须真实有效，如发现造假者，立即终止交易活动，并上报上级主管部门处理。

联系方式：

四平市中心人民医院 招采办 邵丽丽 04343608866（文件咨询）

四平市中心人民医院 动力处 高处长 13104341005（现场踏勘）



项目评分标准

序号	评分因素及权重	分值	评分标准	说明
1	价格因素	40分	以有效投标价平均值(有效投标价平均值=各有效投标人报价得总和÷有效投标人数量)为基准价, 报价得分=(基准价/报价)×40	最高分不超过40分
2	业绩	15分	提供一份同类项目合同,得3分,最多15分。	提供合同复印件加盖公章
3	安装、施工周期、工作安排及保障措施	25分	1. 提供合理的安装、施工计划表、人员安排: 满意: 9-10分; 基本满意: 6-8分; 一般: 1-5分; 未提供: 0分 2. 安装施工质量的承诺及合理的应急预案: 满意: 5分; 基本满意: 3-4分; 一般: 1-2分; 未提供: 0分 3. 对本项目提出符合现场条件的合理化建议: 满意: 5分; 基本满意: 3-4分; 一般: 1-2分; 未提供: 0分 4. 因设备故障, 导致设备不能正常使用的总天数(故障率)的承诺及扣罚措施: 满意: 5分; 基本满意: 3-4分; 一般: 1-2分; 未提供: 0分	
4	人员配备及管理服务承诺	10分	安装、施工服务人员配备合理, 满足医院要求; 维修响应时间及时的承诺。 满意: 8-10分; 基本满意: 4-7分; 一般: 1-3分	
5	财务状况	6分	提供近1年的财务报表, 报表完整得、财务状况良好的得6-5分, 一般的得4-3分, 差得2-1分, 不完整及不提供的得0分。	以会计事务所、信用评估机构或银行出具为准
6	投标文件的规范性	4分	投标文件规范, 没有细微偏差情形得4分, 有一项细微偏差扣1分, 直至该项分值扣完为止。	